

Instituto de Geociências - USP

Geologia

 GEOCIÊNCIAS

USP

13 de março
2023

USP

Prof. Caetano Juliani





USP

INSTITUTO DE GEOCIÊNCIAS

GEOCIÊNCIAS

USP



Diretor

Prof. Dr. Caetano Juliani

Vice-Diretor

Prof. Dr. Carlos José Archanjo

Instituto de Geociências | USP

R. do Lago, 562, Cidade Universitária

São Paulo, SP, CEP 05508-080

Tel: (11) 3091.4274

Fax: (11) 3091.4295

E-mail: igc@usp.br

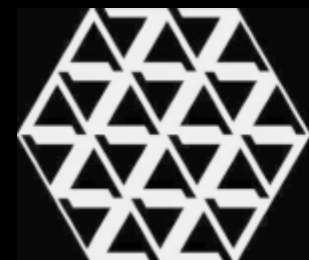
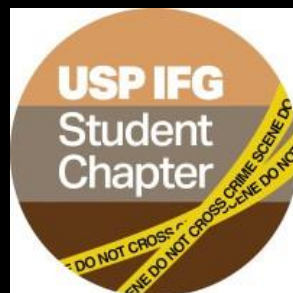


Instituto de Geociências

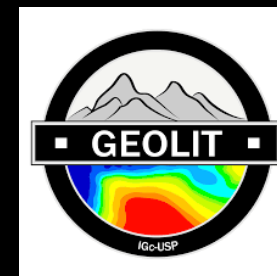
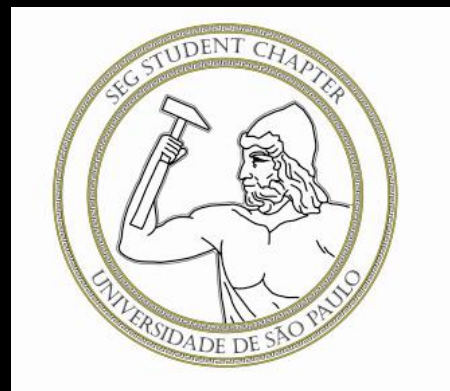
AcolheGeo



O Projeto Acolhimento – AcolheGeo, tem por objetivo melhorar, promover o acolhimento, a empatia, o sentimento de pertencimento, a integração, proporcionar momentos de escuta e de troca de experiências, possibilitando às pessoas condições para um melhor e maior desenvolvimento, bem como um ambiente mais solidário, respeitoso, agradável e saudável.



Museu de Geociências



Proporcionar a formação profissional de Graduação e Pós-Graduação do mais alto nível em Geociências, com o objetivo de contribuir para o desenvolvimento científico e tecnológico e colaborar para a melhoria das condições sócio-econômicas.

MISSÃO

Propiciar à população brasileira acesso a informações científicas e tecnológicas em Geociências.
Contribuir para gestão sustentável dos recursos naturais em benefício da sociedade



USP

INFRAESTRUTURA FÍSICA

Área de **16.000 m²**
9 salas de aula
4 auditórios
52 laboratórios
(didáticos e de pesquisa)

DEPARTAMENTOS

GMG

Departamento
de Mineralogia
e
Geotectônica

GSA

Departamento
de Geologia
Sedimentar
e Ambiental

Instituto de Geociências

Instituto de Geociências



Assistência Técnica Acadêmica

Nanci Iurico Assakura

Assistência Técnica Administrativa

Lárgila Regina B. M. Figueira

Assistência Técnica Financeira

Maria Ivone Basso

Serviço de Graduação

Lívia Maria Dias Tavares

Bianca Watermann

Serviço de Biblioteca

Chefia Técnica

Anderson de Santana

Instituto de Geociências



COMISSÃO DE GRADUAÇÃO

Presidente

Prof. Dr. Marcelo Monteiro da Rocha

Vice-Presidente

Prof. Dr. Frederico Meira Faleiros

COORDENAÇÃO DO CURSO DE GEOLOGIA

Coordenador

Prof. Dr. Rafael Rodrigues de Assis

Vice-Coordenadora

Profa. Dra. Cláudia Regina Passarelli

**biblioteca
virtual****+ DE 8 MIL E-BOOKS****Acesso exclusivo para a comunidade USP****Consulte login e senha com a Biblioteca**

Programas de Pós-Graduação atuais:

Geoquímica e Geotectônica

Mineralogia e Petrologia

Recursos Minerais e Hidrogeologia

Proposta de um único Programa

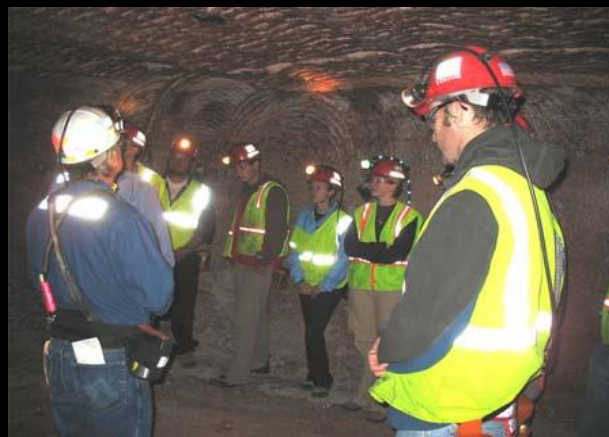
Ciências do Sistema Terra e Sociedade

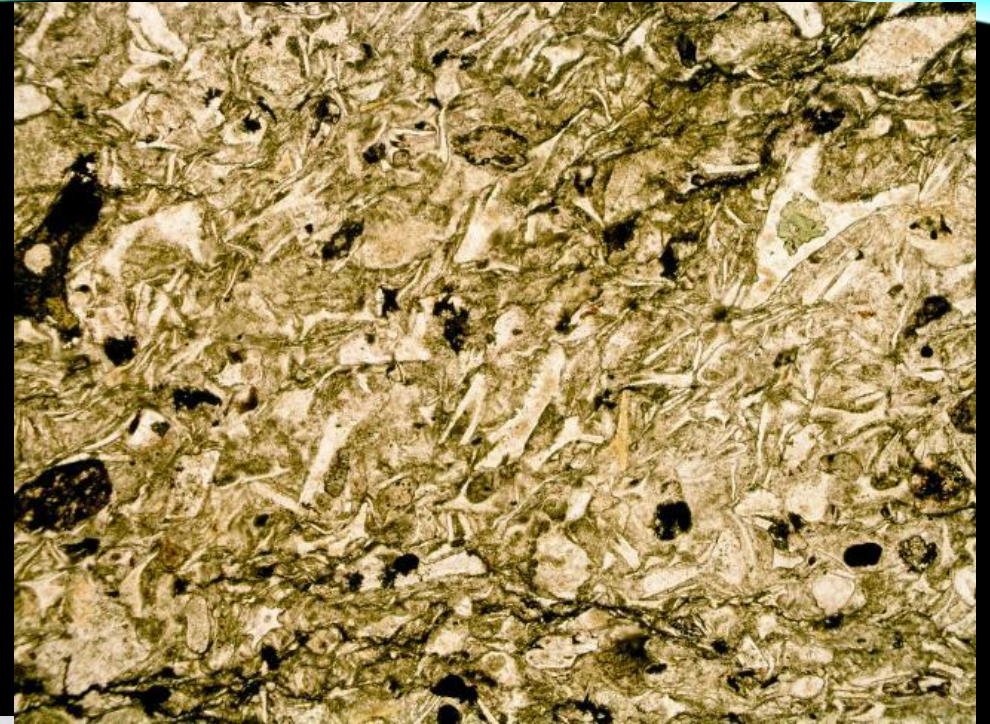
Instituto de Geociências

Incentivo e Apoio à Internacionalização



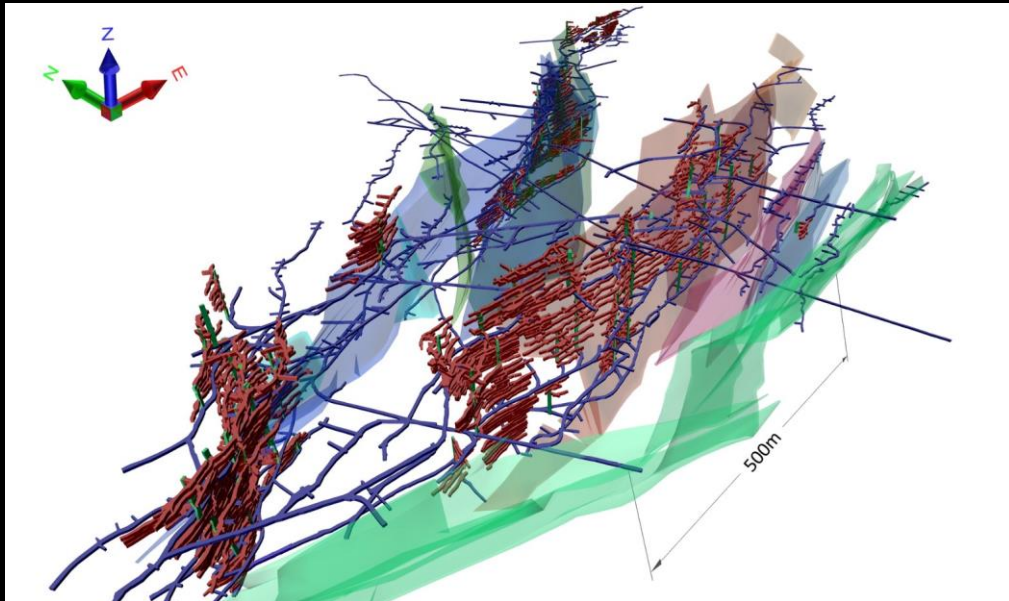
AULAS EM CAMPO





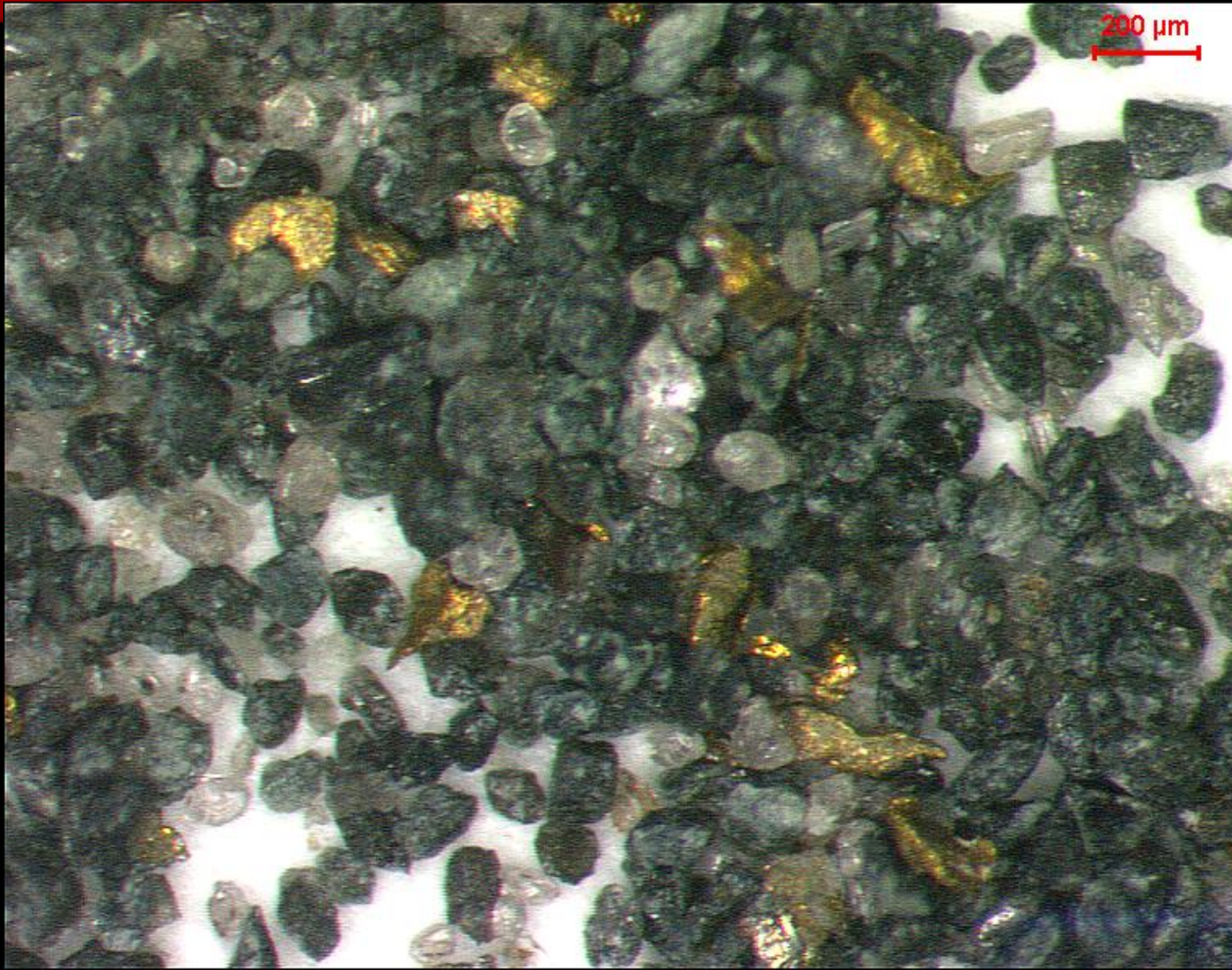
TRABALHOS EM CAMPO

Recursos Minerais Mineração



Geologia Econômica





OURO EM CONCENTRADO DE BATEIA

Petróleo e Gás



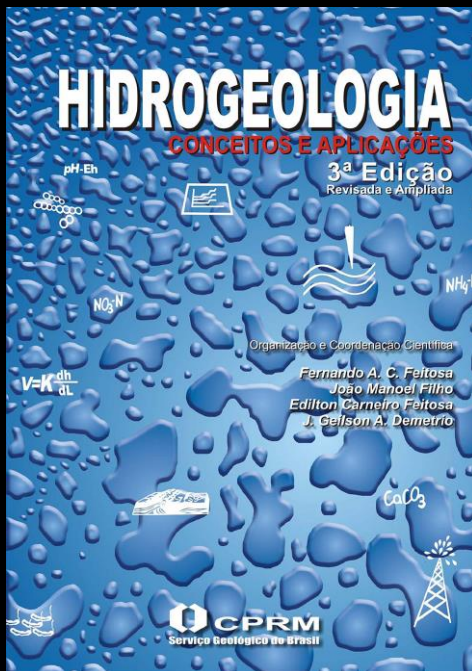
16



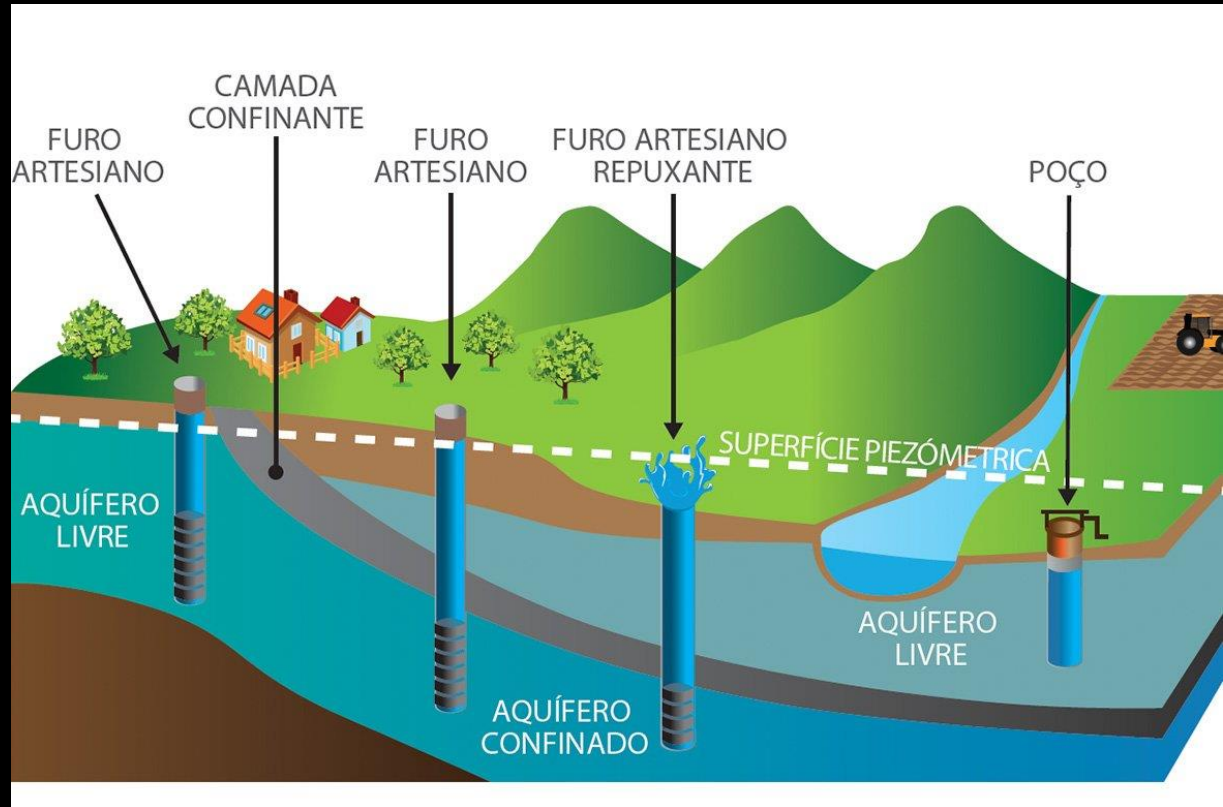
Recursos Hídricos

Hidrogeologia

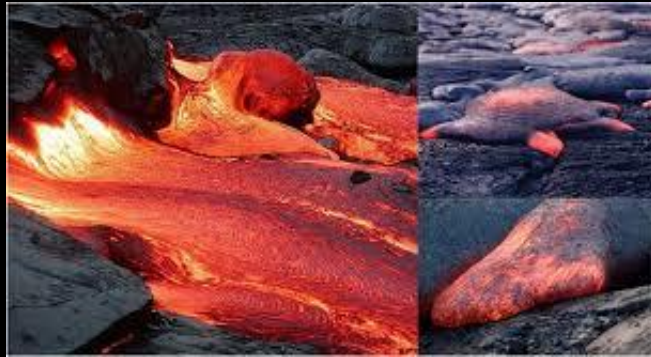
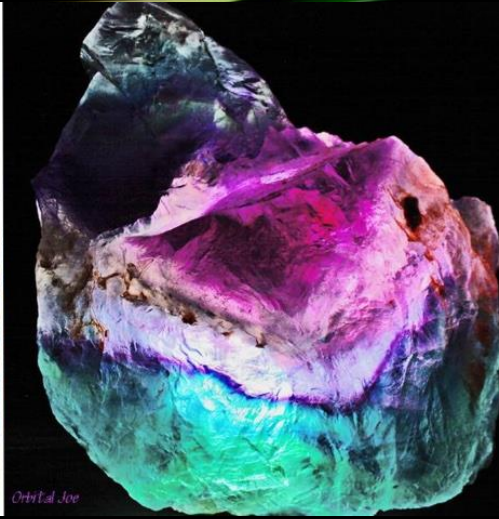
Mudanças Climáticas



CEPAS – Centro de Pesquisas de Águas Subterrâneas



Mineralogia e Petrologia

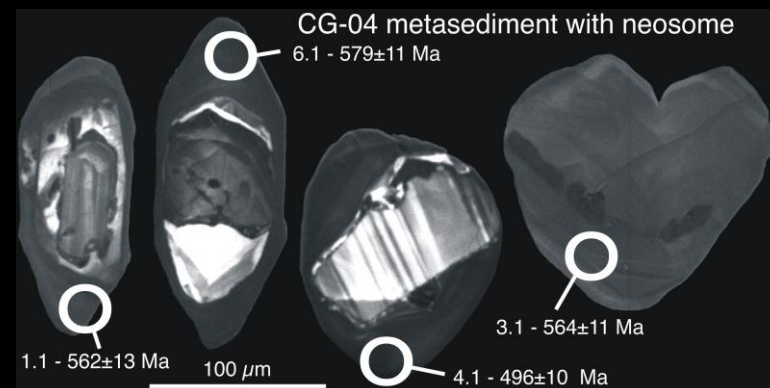


Central Geoanalítica

Instituto de Geociências



**ENSINO VINCULADO COM A PESQUISA
LABORATÓRIO DE GEOCRONOLOGIA DE ALTA
RESOLUÇÃO**



GEOCRONOLOGIA

Sedimentologia

Estratigrafia

Paleoclimatologia

Mudanças Climáticas

Sedimentary Rock

Examples



Breccia



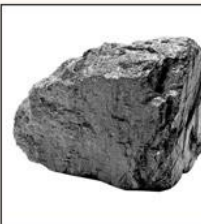
Caliche



Chalk



Chert



Coal



Conglomerate



Diatomite



Limestone



Sandstone



Shale



Dolomite



Siltstone



Rock Salt



Gypsum



Ironstone



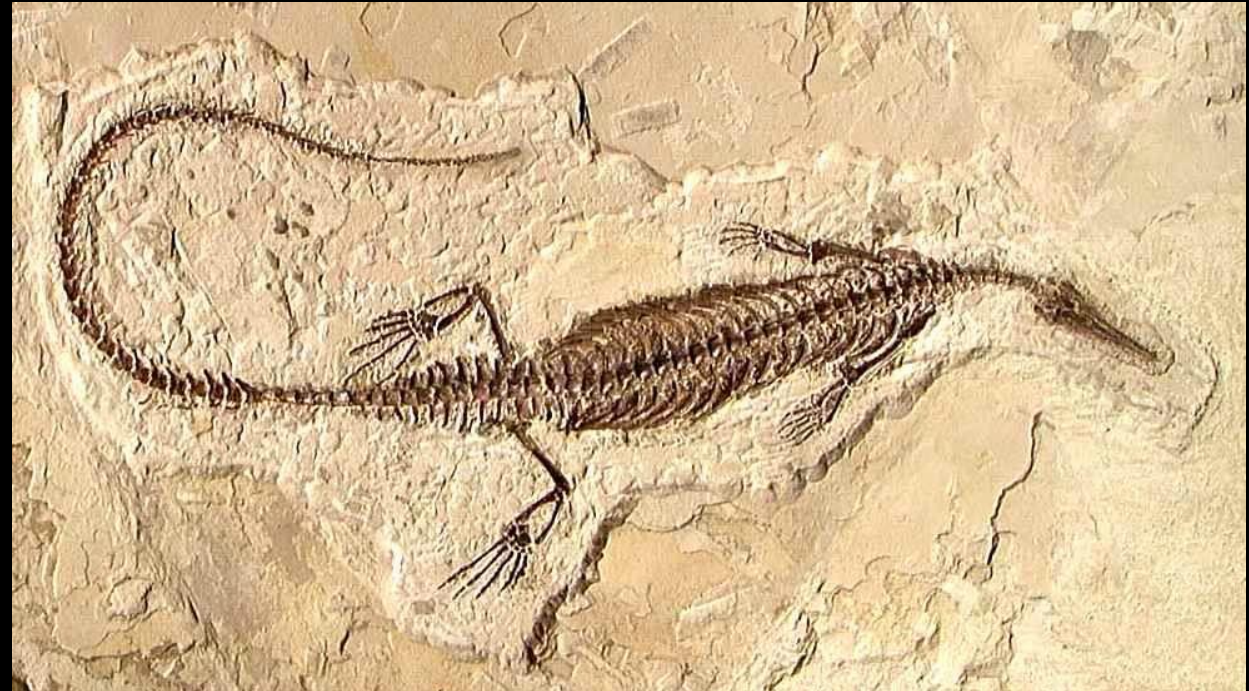
Coquina

Paleontologia





Paleontologia





Meio Ambiente e Riscos Geológicos Naturais e Antrópicos



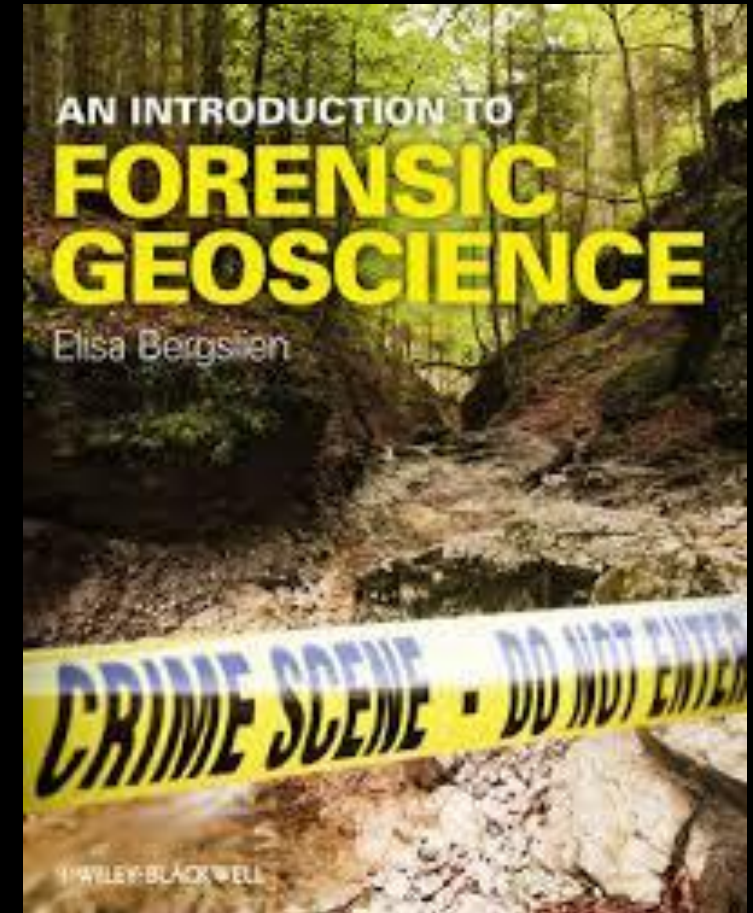
Geologia Forense



1st Brazilian
Geoforensic
Virtual Workshop
11/30 - 12/04

Inscrições abertas!

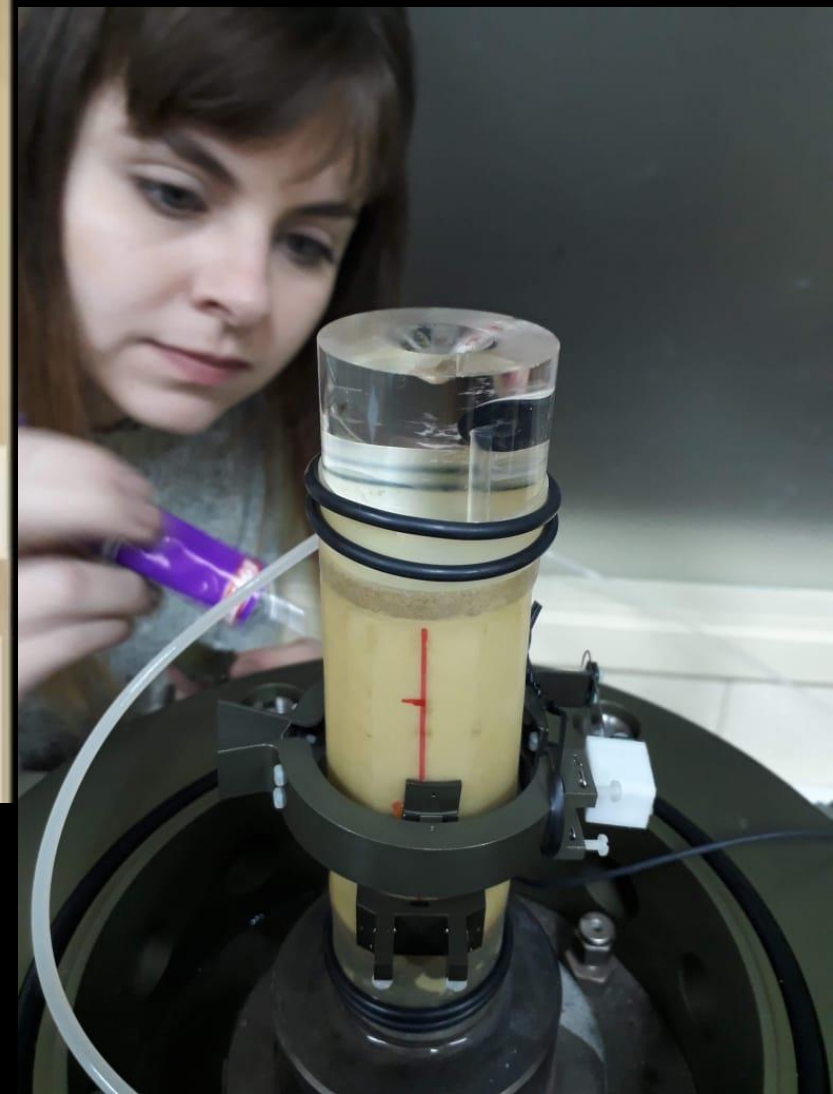
The poster features a stylized map of Brazil in the background, with a yellow number '2' and several small red and white circular markers on the left side. The text is centered and uses a mix of bold and regular fonts.





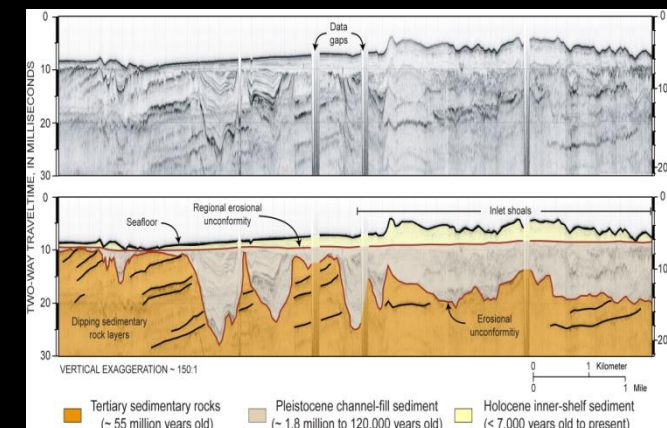
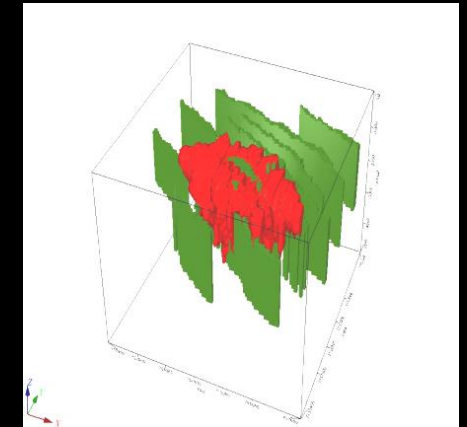
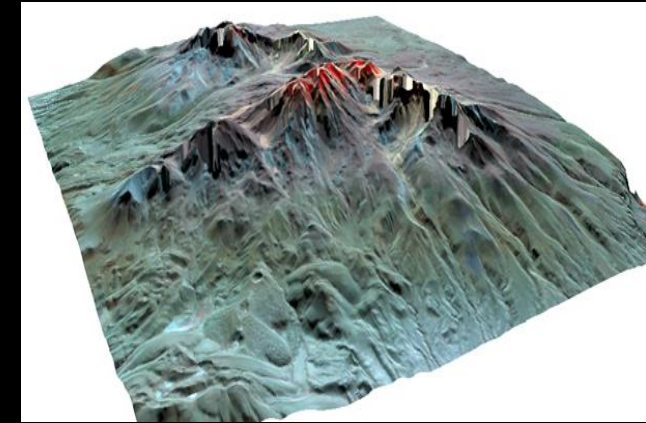
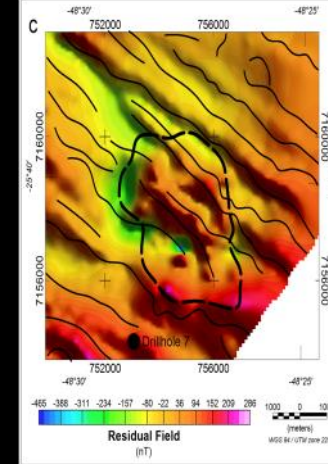
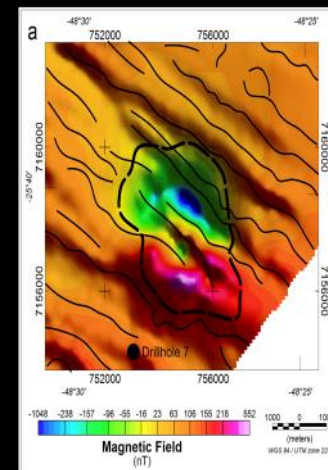
Geologia de Engenharia





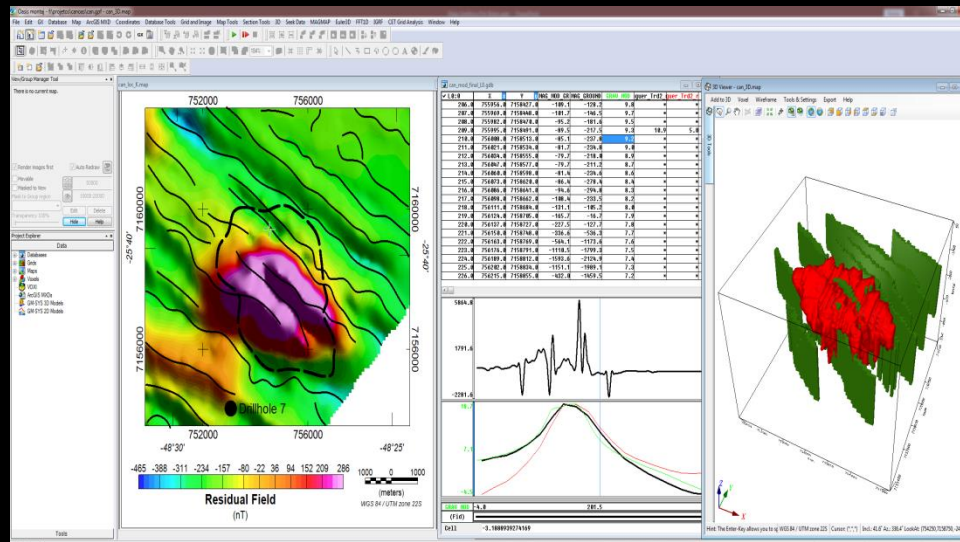
GEOFÍSICA E SENSORIAMENTO REMOTO

- A geofísica e o sensoriamento remoto permitem
- caracterizar a superfície e o subsolo de um dado local
 - Buscando reconhecer
 - Geologia
 - Estruturas geológicas
 - Alvos exploratórios
 - Contaminação de aquíferos e solos
 - Objetos e estruturas antrópicas
- Por que usar a geofísica?
 - É uma metodologia de investigação não-invasiva
 - Tradicionalmente usada como vetor exploratório
 - Metais
 - Hidrocarbonetos
 - Água
- Como se usa?
 - Medindo, analisando e interpretando campos e ondas naturais ou artificiais
 - Investiga desde a superfície até o núcleo da Terra

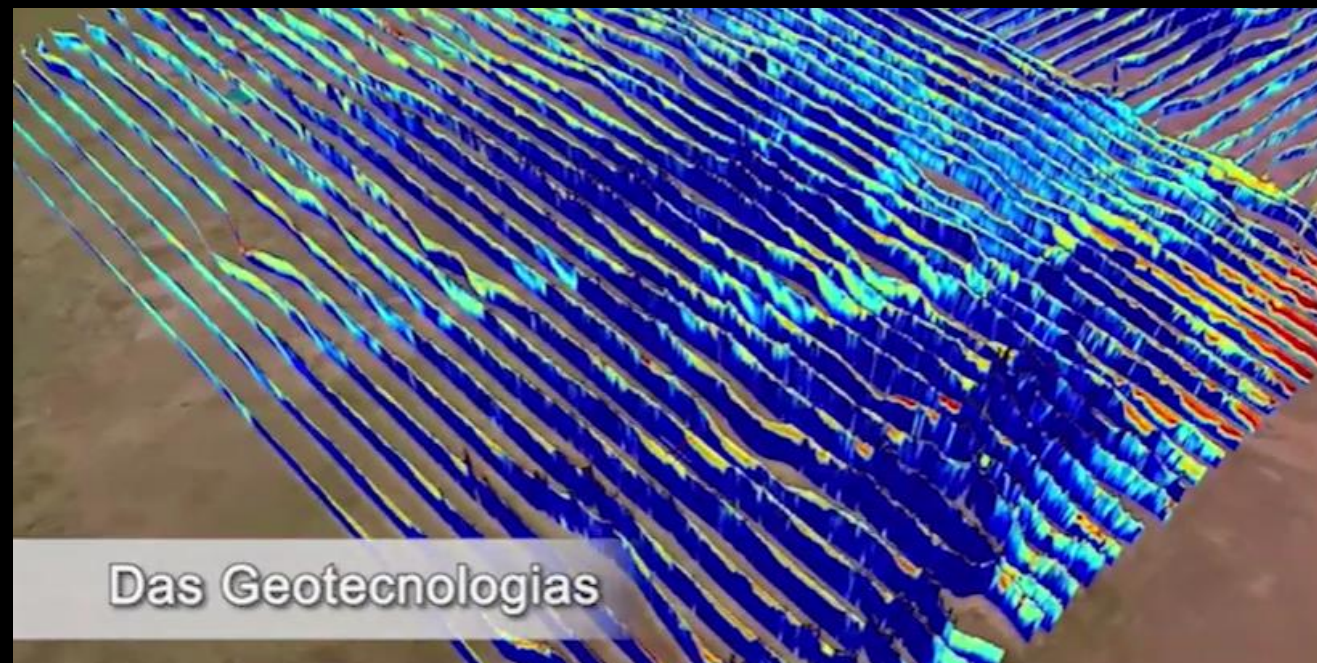
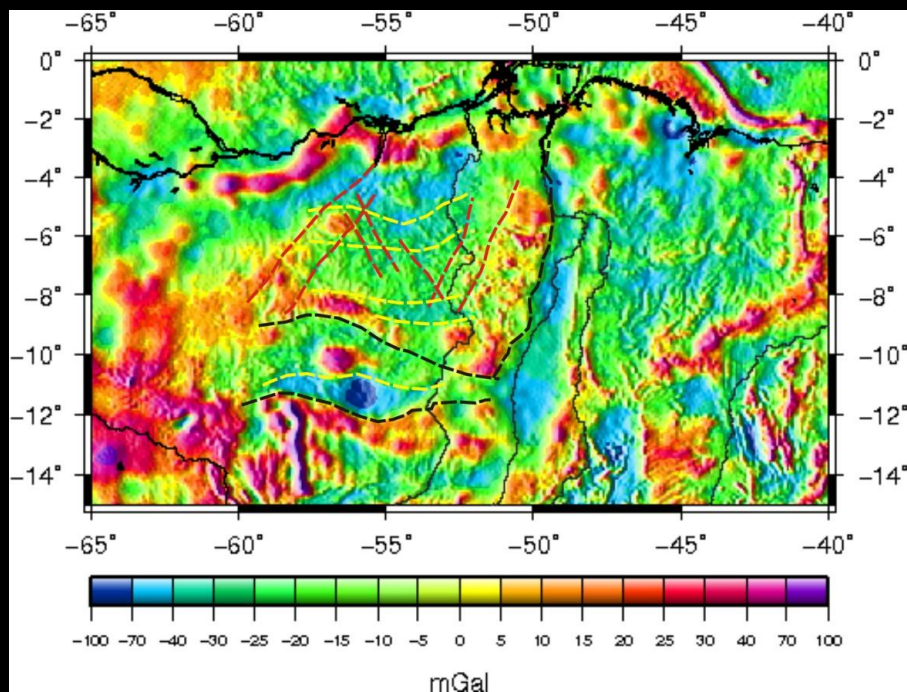


GEOTECNOLOGIAS

- Ciências da Terra
 - Cada vez mais integradas com geotecnologias
 - Dependência direta para tratamento de dados
 - Aquisição
 - Processamento
 - Interpretação
- Laboratório de Informática Geológica (LIG)
 - 30 microcomputadores padrão PC
 - Aumento da demanda de alunos
 - Necessidade de expansão e atualização do LIG
 - Classes com mais de 40 alunos
 - Fisicamente impossível de todos os alunos utilizarem e treinarem as técnicas ministradas



GEOTECNOLOGIAS



Setor energético: Petróleo e Gás

Mineração

Serviços geológicos

Meio Ambiente

Engenharia e geotecnia

Empresas e órgãos públicos

Exploração Mineral

Pesquisa

Universidades

Educação

Geofísica e geotecnologias

Recursos hídricos

Gestão Ambiental



MARKETS ▾

SERVICES ▾

PROJECTS

PUBLICATIONS

INSIGHTS



Indústria 4.0

Mineração 4.0



ROBOTS AND ARTIFICIAL INTELLIGENCE WILL TRANSFORM THE MINING INDUSTRY

<https://www.amcastonline.com/blog/robots-and-artificial-intelligence-will-transform-the-mining-industry>

A Quarta Revolução Industrial

Tecnologias de automação

Aquisição digital de dados

Big Data

Análise de dados

Inteligência Artificial

Análise computacional avançada

Redução de custos

Controle operacional e customização

Ambiente de Cooworking Laboratório de Inteligência Artificial



GEOINOVA:
**GeoFactory -
Coworking**

Agendamento de Espaços

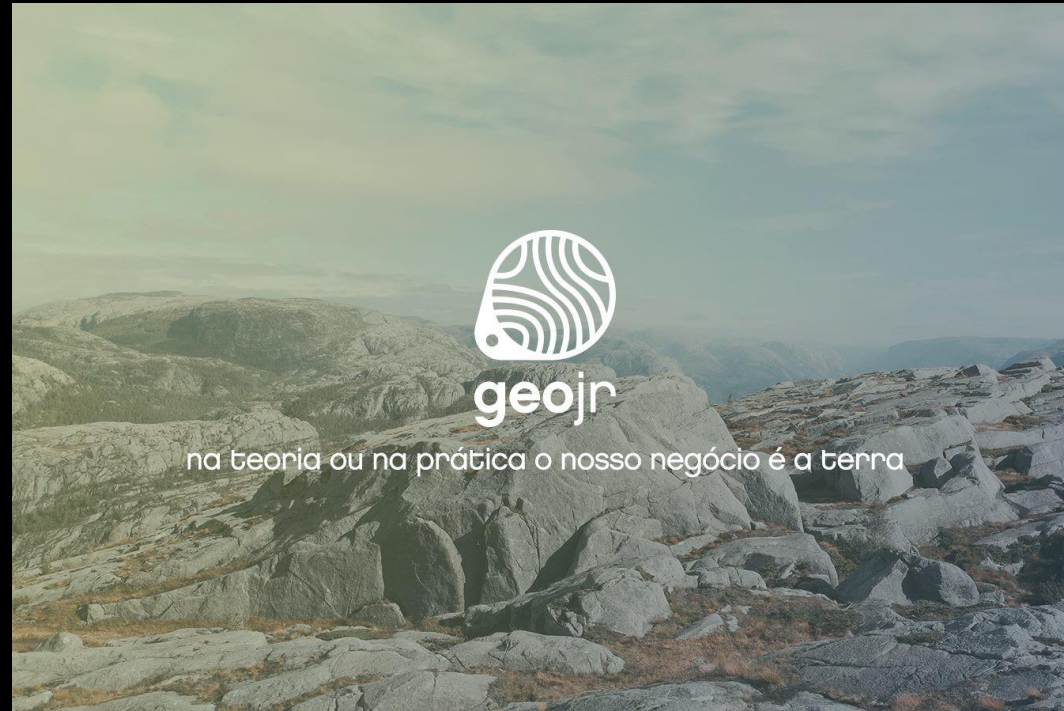


UM NOVO DESAFIO AOS INGRESSANTES

- Transformação digital
- Transformação energética
- Criatividade e criação
- Pensar o novo
- Inovar
- Empreender
- Contribuir para o desenvolvimento da sociedade



Incentivo e Apoio ao Empreendedorismo e à Inovação



Está no ar



**HUB
USP INOVAÇÃO**

**A plataforma onde
você encontra tudo
sobre inovação e
empreendedorismo na USP**
hubusp.inovacao.usp.br



Instituto de Geociências

PREMIAÇÃO DOS TRABALHOS DE FORMATURA DO IGc - USP

Data: 13 de Maio de 2022

Hora: 17h

Local: Salão Nobre do IGc - USP

Rua do Lago, 562 - 2º andar



*A partir deste momento e para toda vida
vocês fazem parte desta família*

**ALUMNI
USP**

Uma plataforma para reunir
ex-alunos da Universidade

[Home](#) [Institucional](#) [Notícias](#) [Dados Analíticos](#) [Fale conosco](#) [Entrar](#) [Dúvidas?](#) [Seja um parceiro!](#)



**ALUMNI
USP**

Bem-vindos de volta à USP!

Uma plataforma para reunir os ex-alunos da Universidade

ENTRAR

CADASTRE-SE

SEJAM TOD@S BENVIND@S
À USP
E AO
INSTITUTO DE GEOCIÊNCIAS
(IGc)

SEMANA DE RECEPÇÃO AOS CALOUROS 2023. BEM-VINDOS AO INESQUECÍVEL

USP UNIVERSIDADE DE SÃO PAULO | DISQUE TROTE
PRÓ REITORIA DE GRADUAÇÃO | 0800 012 1090

