



USP

# 202020202020 contatos

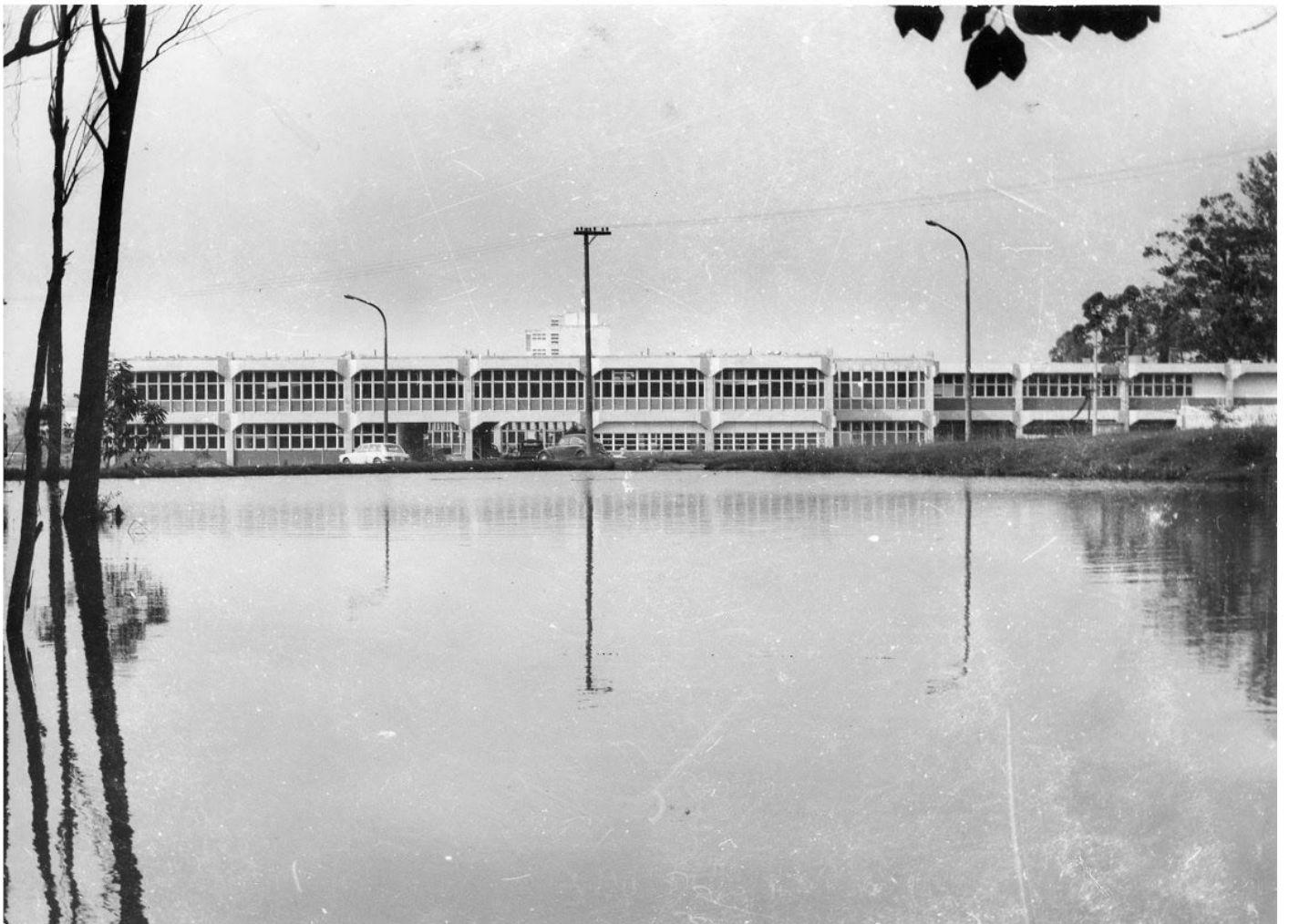


Foto: Jaime de Souza (1975)

*Impresso em março/2020*

*Versão digital em [igc.usp.br/contatos](http://igc.usp.br/contatos)*



## Diretoria

### Diretor

Prof. Dr. Caetano Juliani

[cjuliani@usp.br](mailto:cjuliani@usp.br)

### Vice-Diretor

Prof. Dr. Carlos José Archanjo

[archan@usp.br](mailto:archan@usp.br)

\*30 914109

### Secretaria da Diretoria

Denise Cristina Menegon Cristovam

[igc@usp.br](mailto:igc@usp.br)

30 914274

30 913957

## Assistência Técnica Acadêmica

### Assistente

Nanci Iurico Assakura

[atacigc@usp.br](mailto:atacigc@usp.br)

\*30 913974

## Assistência Técnica Administrativa

### Assistente

Lárgila Regina B. M. Figueira

[atadigc@usp.br](mailto:atadigc@usp.br)

\*30 913961

## Assistência Técnica Financeira

### Assistente

Maria Ivone Basso

[mibasso@usp.br](mailto:mibasso@usp.br)

\*30 913964

## Comissões

### Comissão de Graduação

[graduacaoigc@usp.br](mailto:graduacaoigc@usp.br)

\*30 914141

### Comissão de Pós-Graduação

[pgigc@usp.br](mailto:pgigc@usp.br)

\*30 914143

### Comissão de Pesquisa

[cpqigc@usp.br](mailto:cpqigc@usp.br)

\*30 910505

### Comissão de Cultura e Extensão Universitária

[ccexigc@usp.br](mailto:ccexigc@usp.br)

\*30 913958

### CIPA

[cipaigc@usp.br](mailto:cipaigc@usp.br)

### Comissão Interna de Prevenção de Acidentes

## Assessoria de Imprensa [comunicaigc@usp.br](mailto:comunicaigc@usp.br)

## Área Acadêmica

<b>Assistente Técnico Acadêmico</b>	<i>atacigc@usp.br</i>	*30 913974
Nanci		
<b>Seção de Apoio Acadêmico</b>	<i>secposig@usp.br</i>	30 914104
Tadeu		
<b>Seção de Desenvolvimento Institucional</b>	<i>eventosigc@usp.br</i>	*30 913958
Claudio		
<b>Seção de Ilustração Geológica</b>		30 913969
Marco Antonio	<i>marchama@usp.br</i>	
Thelma	<i>tcsamara@usp.br</i>	
<b>Seção de Publicação</b>	<i>publigc@usp.br</i>	30 913973
Daniel		
<b>Serviço de Graduação</b>	<i>graduacao3igc@usp.br</i>	30 913972
Livia		*30 914141
Bianca		
<b>Serviço de Pós-Graduação</b>	<i>pgigc@usp.br</i>	30 914143
Alexandre		*30 914241
Katherine		
<b>Apoio aos Colegiados</b>		*30 913966
Cristina	<i>cris.fontanive@usp.br</i>	
<b>Estágios</b>	<i>estagioigc@usp.br</i>	*30 913987
Érica		
<b>CRint</b>	<i>ccintigc@usp.br</i>	*30 910505
Hellen		
<b>Pesquisa</b>	<i>cpqigc@usp.br</i>	*30 914863
Hellen		
<b>Audiovisual</b>		30 914120
José Carlos	<i>jcb@usp.br</i>	
Wagner	<i>wagnerva@usp.br</i>	
Paulo	<i>paulo.ishi@usp.br</i>	

## Área Administrativa

<b>Assistente Técnico Administrativo</b> Regina	atadigc@usp.br	*30 913961
<b>Apoio Administrativo</b> Valéria	vmontanholli@usp.br	30 914295
<b>Seção de Expediente</b> Joelma Célia Israel	joelmaigc@usp.br celiamarina@usp.br israelmsp@usp.br	*30 913977 30 914206 30 914203
<b>Seção de Gráfica</b> Claudionor Henrique	graficaigc@usp.br  <i>fotocopiaigc@usp.br</i> <i>email para envio de</i> <i>materiais para impressão</i>	30 913970
<b>Seção de Laminação</b> Paulo Augusto Luiz Renato	pauloam@usp.br luizcn@usp.br renatocarvalho@usp.br	30 913979
<b>Seção de Manutenção Predial</b> Clodoaldo Carlos Marivaldo Nelson Francisco	manutencaoigc@usp.br  <i>Para solicitar</i> <i>atendimento:</i> <i>intranet.igc.usp.br</i>	30 913996
<b>Seção de Portaria e Vigilância</b> André Antônio Wanderlei	stzpvigc@usp.br  portariaigc@usp.br <i>para autorizações</i>	30 914079
<b>Seção de Pessoal</b> Claudia Luzinete	peessoaligc@usp.br	30 913968 *30 914935
<b>Seção de Serviços Gerais</b> Cristina Nelson João Fernando Genivaldo Michele	sgeraisigc@usp.br  <i>Para solicitar</i> <i>atendimento:</i> <i>intranet.igc.usp.br</i>	*30 913949 30 914250 30 913981 <i>copa</i>
<b>Seção de Transportes</b> Ubiratan Leonardo/Marciano	transporteigc@usp.br	30 913971
<b>Contratos Terceirizados</b> Iolanda	iolandan@usp.br	*30 914129
<b>Fotografia</b> Jaime		30 914297

## Área Financeira

<b>Assistente Técnico Financeiro</b>		*30 913964
Ivone	mibasso@usp.br	
<b>Seção de Almoxarifado e Patrimônio</b>		
Paulo	pcpires9@usp.br	30 914861
Angela	angelamitie@usp.br	30 913988
<b>Seção de Convênios</b>	<i>conveniosigc@usp.br</i>	*30 911669
Solange		
<b>Seção de Material</b>		<i>Fax 30 914278</i>
Maurício	maudrigues@usp.br	*30 913963
Rita	ritaoli@usp.br	30 914078
<b>Seção de Tesouraria</b>	<i>tesouigc@usp.br</i>	30 914250

## Contabilidade

<b>Seção de Contabilidade</b>	<i>contabiligc@usp.br</i>	
Claudio	clninja@usp.br	*30 918639
Celeste	mceleste@usp.br	30 913962

## Biblioteca

<b>Chefia Técnica</b>		*30 914292
Anderson de Santana	algalord@usp.br	
<b>Seção de Atendimento ao Usuário</b>	<i>bibigcat@usp.br</i>	*30 914245
Célia/Brenda		30 914140
Maristela		30 914139
*Serviço de Comut: <i>comutigc@usp.br</i>		
<b>Serviço de Publicação e Divulgação</b>	<i>divulgbibigc@usp.br</i>	30 914290
Thalita (accessoria de imprensa)	<i>comunicaigc@usp.br</i>	
<b>Seção de Aquisição e Processos Técnicos</b>	<i>aquisbib@usp.br</i>	*30 914293
Sonia		
<b>Seção de Apoio Administrativo</b>	<i>bibigc@usp.br</i>	
Roger/Neide		30 914288
Antônio		30 914290

## Museu de Geociências

<b>Museu</b>	<i>mugeo@usp.br</i>	30 913952
Miriam	<i>miriamigc@usp.br</i>	30 914670
Ideval	<i>ideval@usp.br</i>	
<b>Litoteca</b>	<i>litotecaigc@usp.br</i>	26 481315
Camila		

## Seção Técnica de Informática

<b>Informática</b>	<i>stiigc@usp.br</i>	
Erickson	<i>czanon@usp.br</i>	*30 918629
Diniz	<i>mdiniz@usp.br</i>	*30 910130
Pascon	<i>pascon@usp.br</i>	*30 916437
Bruno	<i>br.santos@usp.br</i>	*30 913986

Abertura de chamado técnico: <http://intranet.igc.usp.br>

Abertura de chamado técnico na STI: <https://atendimento-prod.sti.usp.br>

## Seção de Materiais Didáticos

<b>Materiais Didáticos</b>		30 913953
Cristina Prado	<i>crisrib@usp.br</i>	
Bruno	<i>bruno.maruyama@usp.br</i>	
<b>Recursos Didáticos em Geociências</b>	<i>recursosdidaticosigc@usp.br</i>	26 480241
Leonardo	<i>leonardo.cappucci@usp.br</i>	

## Serviço de Verificação e Acompanhamento de Obras

Júlio	<i>jujsan@usp.br</i>	*30 913951
-------	----------------------	------------

## GMG - Departamento de Mineralogia e Geotectônica

<b>Chefe:</b> Fábio Ramos Dias de Andrade	dias@usp.br		*30 911643
<b>Suplente:</b> Maria da Glória Motta Garcia	mgmgarcia@usp.br		*30 913909
<b>Secretaria</b>	<i>gmgigc@usp.br</i>		*30 913994
Sônia			30 918638
			30 914258

## Docentes

Adriana Alves	adrianaalves@usp.br	0 B	30 911557
Carlos José Archanjo	archan@usp.br	1 D	*30 914657
Cláudia Regina Passarelli	cr.passarelli@usp.br	1 D	30 913918
Claudio Alejandro Salazar Mora	claudio.mora@usp.br	1 D	30 913907
Colombo Celso Gaeta Tassinari	ccgtassi@usp.br	1 D	30 913983
Daniel Atencio	datencio@usp.br	0 B	30 914030
Eliane Aparecida Del Lama	edellama@usp.br	1 B	*30 914654
Fábio Ramos Dias de Andrade	dias@usp.br	1 B	*30 911643
Frederico Meira Faleiros	ffalei@usp.br	0 D	*26 481317
Gaston Eduardo Enrich Rojas	gastonenrich@usp.br	0 D	30 913932
Gergely Andres Julio Szabó	gajszabo@usp.br	1 B	30 913997
Lucelene Martins	lucemart@usp.br	0 D	30 911601
Marcos Egydio da Silva	megydios@usp.br	1 D	*30 913912
Maria da Glória Motta Garcia	mgmgarcia@usp.br	0 D	*30 913909
Maria Helena Bezerra Maia de Hollanda	hollanda@usp.br	1 D	30 912907
Maria Irene Bartolomeu Raposo	irene@usp.br	1 D	*30 913913
Mario da Costa Campos Neto	camposnt@usp.br	1 D	30 913937
Marly Babinski	babinski@usp.br	1 D	*30 913908
Miguel Angelo Stipp Basei	baseimas@usp.br	1 D	30 913989
Patrício Rodrigo Montecinos Muñoz	patricio.m.munoz@usp.br	0 B	30 913998
Renato de Moraes	rmoraes@usp.br	0 B	30 910131
Rogério Guitarrari Azzone	rgazzone@usp.br	0 B	*30 911556
Valdecir de Assis Janasi	vajanasi@usp.br	1 B	30 911644

## Docentes Aposentados

Benjamim Bley de Brito Neves	bbleybn@usp.br	1 D	30 913931
Celso de Barros Gomes	cgomes@usp.br	1 B	30 914090
Darcy Pedro Svizzero	svizzero@usp.br	0 B	30 914028
Excelso Ruberti	exrubert@usp.br	1 B	3091 4080/8630
Georg Robert Sadowski	sadowski@usp.br	-	**30 913994
Ginaldo Ademar da Cruz Campanha	ginaldo@usp.br	1 D	30 913946
Horstpeter Herberto Gustavo José Ulbrich	hulbrich@usp.br	1 B	30 914093
Johann Hans Daniel Schorscher	hascho@usp.br	1 B	30 914097
Jorge Silva Bettencourt	jsbetten@usp.br	1 D	30 914205
José Moacyr Vianna Coutinho	limocout@gmail.com	-	30 914653
Oswaldo Siga Júnior	osigajr@usp.br	1 D	30 913939



Silvio Roberto Farias Vlach	srfvlach@usp.br	1 B	30 914092
Rainer Aloys Schltz Güttler	rainersg@usp.br	1 B	30 914098
Vicente Antônio Vitório Girardi	girardi@usp.br	1 B	30 914095
Wilson Teixeira	wteixeir@usp.br	1 D	30 913906
Yushiro Kihara	yushiro@usp.br	0 B	30 913999

*\*\* recado na secretaria*

## Pesquisadores

### Pós-Graduandos

Corredor Bloco B (Mineralogia e Petrologia)	30 914023
Corredor Bloco D (Geoquímica e Geotectônica)	30 914216

## Laboratórios

<b>Anisotropia Magnética</b>		30 913911
Prof. Irene	<i>irene@usp.br</i>	
<b>Cartografia Geológica</b>		30 913916
Prof. Basei	<i>baseimas@usp.br</i>	
<b>Difração de Raios X</b>		30 914110
Flávio	<i>flavioms@usp.br</i>	
<b>Fluorescência Raios X</b>		30 913978
José Paulo	<i>jpsertek@usp.br</i>	
<b>Inclusões Fluídas</b>		30 914114
Prof. Frederico	<i>ffalei@usp.br</i>	
<b>Microsonda Eletrônica</b>		30 914113
Marcos Mansueto	<i>mansueto@usp.br</i>	30 910550
Leandro	<i>le_quimica@hotmail.com</i>	30 910569
		30 910549
<b>Microscopia Petrográfica/Óptica</b>		30 914105
Prof. Gergely	<i>gajszabo@usp.br</i>	
<b>Preparação de Amostras</b>		30 914658
Paulo Roberto		
<b>Química/ICP-MS</b>		30 914111
Vinicius	<i>labicp@usp.br</i>	
Audrey	<i>viniciusmartins@usp.br</i>	
Marines	<i>audrey.rodrigues@usp.br</i>	
Manoel	<i>marinesl@usp.br</i>	
	<i>manosilva@usp.br</i>	
<b>Tratamento de Amostras</b>		30 914659
José Paulo	<i>jpsertek@usp.br</i>	
<b>Petrologia Experimental</b>		30 910573
Prof. Silvio Vlach	<i>srfvlach@usp.br</i>	
<b>Gemologia</b>		30 914209
Prof. Eliane Aparecida Del Lama	<i>edellama@usp.br</i>	

## GSA - Departamento de Geologia Sedimentar e Ambiental

<b>Chefe:</b> Renato Paes de Almeida	rpalmid@usp.br	*26 481708
<b>Suplente:</b> Ricardo César Aoki Hirata	rhirata@usp.br	*30 914230
<b>Secretaria</b> Michele	gsaigc@usp.br	*30 914138 30 914207

### Docentes

Alexandra Vieira Suhogusoff	suhogusoff@usp.br	0 E	26 481217
André Oliveira Sawakuchi	andreas@usp.br	0 C	*30 911989
André Pires Negrão	andrenegrao@usp.br	0 C	30 914051
Caetano Juliani	cjuliani@usp.br	1 E	*30 911642
Christine Laure Marie Bourotte	chrisbourotte@usp.br	0 E	*26 481218
Denise de La Corte Bacci	bacci@usp.br	0 E	30 914121
Edilson Pizzato	pizzato@usp.br	1 E	30 918938
Fernando Antonio Medeiros Marinho	fmarinho@usp.br	1 E	*30 914200
Francisco William da Cruz Junior	cbill@usp.br	1 C	30 911990
Gustavo Correa de Abreu	gustavo.abreu@usp.br	0 E	30 914242
José Domingos Faraco Gallas	jgallas@usp.br	1 C	30 914232
Juliana de Moraes Leme Basso	leme@usp.br	1 C	*30 913942
Lena Virginia Soares Monteiro	lena.monteiro@usp.br	1 E	*30 910490
Luiz Eduardo Anelli	anelli@usp.br	1 C	*30 914116
Marcelo Monteiro da Rocha	mmrocha@usp.br	1 E	*30 914204
Paulo César Boggiani	boggiani@usp.br	1 C	*30 914202
Paulo Eduardo de Oliveira	paulo.deoliveira@usp.br	1 E	*26 480871
Rafael Rodrigues de Assis	assis.rafael@usp.br	0 E	30 913914
Reginaldo Antonio Bertolo	bertolo@usp.br	1 C	*30 914243
Renato Paes de Almeida	rpalmid@usp.br	1 C	*30 912866
Ricardo César Aoki Hirata	rhirata@usp.br	1 E	*30 914230
Rômulo Machado	rmachado@usp.br	1 E	*30 13941
Veridiana Teixeira de Souza Martins	veridian@usp.br	1 E	*30 914239
Vinicius Hector Abud Louro	vilouro@usp.br	0 C	30 914226

### Docentes Aposentados

Claudio Riccomini	riccomin@usp.br	1 C	30 914126
Ivo Karmann	ikarmann@usp.br	1 E	30 913943
João Batista Moreschi	jmores@usp.br	0 E	30 914242
Joel Barbujani Sígolo	jbsigolo@usp.br	1 C	30 913934
Mary Elizabeth C. B. de Oliveira	maryeliz@usp.br	0 E	30 914118
Paulo César Fonseca Giannini	pcgianni@usp.br	0 C	30 914054
Paulo Roberto dos Santos	dosantos@usp.br	0 C	30 914119
Raphael Hypolito	rhypo@usp.br	1 I	30 914145
Setembrino Petri	spetri@usp.br	1 C	30 914662
Sônia Maria Barros de Oliveira	soniaoli@usp.br	1 C	30 913917
Teodoro Isnard Ribeiro de Almeida	talmeida@usp.br	1 E	30 914236
Thomas Rich Fairchild	trfairch@hotmail.com	1 C	30 914135
Umberto Giuseppe Cordani	ucordani@usp.br	1 E	30 913933

## GSA - Departamento de Geologia Sedimentar e Ambiental

### Pesquisadores

#### Pós-Graduandos

Corredor Bloco C (Geoquímica e Geotectônica)	30 914128
Corredor Bloco E (Recursos Minerais e Hidrogeologia)	30 914052

### Laboratórios

<b>Análise de Bacias Sedimentares e Neotectônica</b>		30 914124
Prof. Renato	rpalmeid@usp.br	
<b>Estudos Paleobiológicos - LEGPE</b>		30 914144
Profa. Juliana	leme@usp.br	
<b>Estudos de Depósitos Minerais</b>		30 914671
Prof. Caetano	cjuliani@usp.br	
Ana		
<b>Espectrometria Gama e Luminescência - LEGAL</b>	<i>legal@usp.br</i>	30 910497
Prof. André	andreas@usp.br	30 910496
Luciana / Thays		
<b>Geoquímica e Impregnação</b>		
Verônica	lamveron@usp.br	30 913929
<b>Informática Geológica</b>	<i>lig@usp.br</i>	30 914378
Antônio		*sala 105 - 30 914217
<b>Microscopia Eletrônica</b>		30 914663
Isaac	ijsayeg@usp.br	
<b>Micropaleontologia</b>		30 911988
Prof. Paulo Eduardo	paulo.deoliveira@usp.br	
<b>Oficina de Réplicas</b>	<i>replicas@usp.br</i>	30 914123
Ivone	ivonecas@usp.br	
<b>Paleobotânica e Palinologia</b>		30 914665
Prof. Paulo Eduardo	maryeliz@usp.br	
<b>Paleontologia e Invertebrados</b>		30 914116
Prof. Anelli	anelli@usp.br	
<b>Paleontologia Sistemática</b>		30 914123
Profa. Juliana	leme@usp.br	
Ivone	ivonecas@usp.br	
<b>Petrografia Sedimentar</b>	<i>labpetro@usp.br</i>	30 910498
Jordana/Luciana		
<b>Preparação de Amostras</b>		30 914225
Samuel		
<b>Sedimentologia</b>	<i>labsed@usp.br</i>	30 910498
Luciana		
<b>Modelos Genéticos de Depósitos Minerais</b>		30 914075
Profa. Lena	lena.monteiro@usp.br	
Luceir		
<b>Sistemas Cársticos</b>	<i>lab.carsticos@usp.br</i>	30 914213
Prof. Ivo	ikarmann@usp.br	
Prof. Francisco	cbill@usp.br	

## CENTRO DE PESQUISAS DE ÁGUAS SUBTERRÂNEAS – CEPAS

<b>Diretor:</b> Ricardo Cesar Aoki Hirata	rhirata@usp.br	30 914230
<b>Vice-Diretor:</b> Reginaldo Antonio Bertolo	bertolo@usp.br	30 914243
<b>Secretaria</b>	cepas@usp.br	
Rosana		30 914146
		30 913928
<b>LIA – Isótopos Ambientais</b>	liacepas@usp.br	30 911648
Eli		
<b>LAQUA – Análises Químicas</b>	cepaslag@usp.br	30 913980
<b>GEQUIM - Hidrogeoquímica</b>		30 914145
Prof. Raphael Hypólito	rhyppo@usp.br	
<b>LATEC – Atividade de Campo</b>		
Fernando	fasaraiv@usp.br	30 914666
Paulo	paulolima@usp.br	30 914277
<b>LAMO – Modelos em Hidrogeologia</b>		30 914804
Prof. Ricardo Hirata	rhirata@usp.br	

## CENTRO DE PESQUISAS GEOCRONOLÓGICAS – CPGEO

<b>Diretora:</b> Maria Helena B. M. Hollanda	hollanda@usp.br	30 918631
<b>Vice-Diretora:</b> Veridiana T. S. Martins	veridian@usp.br	30 914239
<b>Atendimento ao Usuário (SAU)</b>	projetoscpgeo@usp.br	30 913984
<b>Secretaria Administrativa</b>	cpgeo@usp.br	30 913982
Michele/David		
<b>Sala Administrativa</b>		30 914912
Adriano		
<b>LGN - Gases Nobres</b>		30 918637
Roberto	robertsq@usp.br	
<b>LLA - LA-ICP-MS</b>	laicpms-cpgeo@usp.br	30 913993
Solange	slsouza@usp.br	
	<i>*preparação de mounts</i>	30 913944
<b>LEM - Espectrometria de Massas</b>	lem_cpgeo@usp.br	30 918628
Izabel	bilica@usp.br	
<b>LIE - Isótopos Estáveis</b>	les_cpgeo@usp.br	30 913936
Alyne		
<b>LQI - Química Isotópica</b>		30 914669
Giselle	gisellem@usp.br	
Liliane	liapp@usp.br	
<b>LSP - Separação e Preparação de Amostras</b>		30 913947
Vasco	vloios@usp.br	
<b>Sala de Técnicos</b>		30 918632
Giselle	gisellem@usp.br	
Izabel	bilica@usp.br	
Solange	slsouza@usp.br	
Liliane	liapp@usp.br	
<b>Sala de Pós-Graduandos (Bl. H térreo)</b>		30 913959
<b>Sala de Pesquisadores (Bl. D Piso 1)</b>		30 913984

## LABORATÓRIO DE GEOCRONOLOGIA DE ALTA RESOLUÇÃO SHRIMP

<b>Coordenador:</b> Colombo Celso Gaeta Tassinari	ccgtassi@usp.br	*30 919123
<b>Secretaria</b> Silvana	glshrimp@usp.br	*30 918640
<b>Portaria</b>		30 911091
<b>GeoLab SHRIMP IIe</b> Kei Sato	keisato@usp.br	30 918626
<b>LMin - Mineralografia</b> <b>MEV - Microscopia Eletrônica de Varredura</b> Artur	lmin-shrimp@usp.br aton@usp.br	26 481235
<b>Preparação de Mounts</b> Daniela	daniela.batista@usp.br	26 481236
<b>Sala de Pesquisadores</b>		30 918631

## NAP GeoHereditas Patrimônio Geológico e Geoturismo

<b>Coordenadora:</b> Maria da Glória Motta Garcia	mgmgarcia@usp.br	30 913909
Carlos Eduardo	carlos.mazoca@usp.br	26 480018

## NAP Geoanalítica – USP

<b>Coordenador:</b> Valdecir de Assis Janasi	vajanasi@usp.br	30 911644
<b>Vice-Coordenador:</b> Gergely Andres Julio Szabó	gajszabo@usp.br	30 913997
Roger Melo	rogerwgmelo@usp.br	30 913994

# Funcionários

Funcionário	Setor	Ramal	E-mail
Alexandre Blumer Bezerra	Pós-Graduação	914241	aleblumer@usp.br
Anderson de Santana	Biblioteca	914292	algalord@usp.br
André Luiz Inacio	Portaria e Vigilância	914079	andre.igc@usp.br
Angela Mitie Nishimura	Almoxarifado	913988	angelamitie@usp.br
Antonio Orsi	Biblioteca	914290	orsia@usp.br
Antonio Soares Viana	Portaria e Vigilância	914079	aviana@usp.br
Antonio Tadashi Kikuda	Informática Geológica	914378	atkikuda@usp.br
Artur Takashi Onoe	CPGEO	481235	aton@usp.br
Audrey Schon R. Flauzino	Química/ICP-AES (GMG)	914111	audrey.rodrigues@usp.br
Bianca Watermann	Graduação	913972	biancawn@usp.br
Brenda Maria M. Guimarães	Biblioteca	914140	brenda@usp.br
Bruno de Assis Pereira dos Santos	Informática	913986	br.santos@usp.br
Bruno Yuitiro Maruyama	Materiais Didáticos	913953	bruno.maruyama@usp.br
Camila Hoshino Sborja	Museu (Litoteca)	481315	hoborja@usp.br
Carlos Alexandre de Camargo Dias	Manutenção	913996	
Carlos Eduardo Manjon Mazoca	NAP GeoHereditas	480018	carlos.mazoca@usp.br
Celia Marina Queiroz da Silva	Expediente	914206	celiamarina@usp.br
Célia Regina de Oliveira Rosa	Biblioteca	914245	zeuli@usp.br
Claudia de Queiros Macedo	Pessoal	914935	kla@usp.br
Claudio Lima Rodrigues	Contabilidade	918639	clninja@usp.br
Claudio Satoru Higa	Eventos	913958	claudio.higa@usp.br
Claudionor Barboza	Gráfica	913970	
Clodoaldo Machado Alcantara	Manutenção	913996	clodo.igc@usp.br
Cristina Aparecida Ribeiro do Prado	Materiais Didáticos	913953	crisrib@usp.br
Cristina Maura da Silva Martins	Serviços Gerais	913949	cristinamartins@usp.br
Daniel Machado	Publicações	913973	dmachado@usp.br
Denise Cristina Menegon Cristovam	Secretaria Diretoria	914138	denicris@usp.br
Elí Cristina Caçador	Isótopos Ambientais (CEPAS)	911648	eli.cacador@usp.br
Erica Celeste do Nascimento	Estágios	913987	ericacn@usp.br
Erickson Zanon	Informática	918629	czanon@usp.br
Fernando Augusto Saraiva	Atividade de Campo (CEPAS)	914666	fasaraiva@usp.br
Flavio Machado de Souza Carvalho	Difração de Raios X (GMG)	914110	flavioms@usp.br
Francisco das Chagas G. Oliveira	Manutenção	913996	chicoguedes@usp.br
Genivaldo Doria Palmeira	Serviços Gerais	913949	

Giselle Magdaleno Enrich	Cromatografia (CPGEO)	918632	gisellem@usp.br
Hellen Cristina Damaso	CRint/Pesquisa	910505	hellend@usp.br
Henrique Martins	Gráfica	913970	henrique40@usp.br
Ideval Souza Costa	Museu	913952	ideval@usp.br
Iolanda Hiybali Guibo Nakasima	Contratos Terceirizados	914129	iolandan@usp.br
Isaac Jamil Sayeg	Microscopia Eletrônica (GSA)	914663	ijsayeg@usp.br
Israel Martins da Silva Pimentel	Expediente	914203	israelmsp@usp.br
Ivone Cardoso Gonzales	Coleção Científica (GSA)	914123	ivonecas@usp.br
Izabel Ramos Ruiz	Espectrometria (CPGEO)	918632	bilica@usp.br
Jaime de Souza Marcos	Fotografia	914297	jaimmarcos@usp.br
João Fernando Ferraz de Oliveira	Serviços Gerais	913949	jfernandooliveira@usp.br
Joelma de Jesus Costa	Expediente	913977	joelmaigc@usp.br
José Carlos Batista	Audiovisual	914120	jcb@usp.br
José Paulo Sertek	Tratamento de Amostras (GMG)	914659	jspertek@usp.br
José Vinicius Martins	Química/ICP-AES (GMG)	914111	viniciusmartins@usp.br
Julio de Jesus dos Santos	Obras	913951	jujsan@usp.br
Katherine Kutsumbos Hummel	Pós-Graduação	914143	kathe@usp.br
Kei Sato	SHRIMP	918626	keisato@usp.br
Largila Regina B. Malheiros Figueira	Assistência Administrativa	913961	lala@usp.br
Leandro Aparecido S. de Moraes	Microssonda Eletrônica (GMG)	914113	leandro.aparecido.moraes@usp.br
Leonardo Jose Cappucci	Didático LIGEA	480241	leonardo.cappucci@usp.br
Leonardo Pudelko	Transportes	913971	leopudelko@usp.br
Liliane Aparecida Petronilho	Cromatografia (CPGEO)	918632	liapp@usp.br
Livia Maria Dias Tavares	Graduação	914141	livia.tavares@usp.br
Luceir Oliveira da Costa Caetano	Lab. GSA	914075	lcaetano@usp.br
Luciana Nogueira de Paula Souza	LabPetro (GSA)	910498	luciana.nogueira.souza@usp.br
Luiz Claudio Nogueira	Laminação	913979	luizcn@usp.br
Manoel Cicero Pereira da Silva	Química/ICP-AES (GMG)	914111	manosilva@usp.br
Marcelo Pascon	Informática	916437	pascon@usp.br
Marciano Marcos Marques	Transportes	913971	
Marco Antonio Diniz dos Santos	Informática	910130	mdiniz@usp.br
Marco Antonio Netto Chamadoira	Desenho	913969	marchama@usp.br
Marcos de Souza Mansueto	Microssonda Eletrônica (GMG)	914113	mansueto@usp.br
Maria Celestina da Silva	Contabilidade	913962	mceleste@usp.br
Maria Cristina F. de A. B. de Morais	Apoio aos Colegiados	913966	cris.fontanive@usp.br
Maria da Silva Alves dos Santos	Biblioteca	914288	neidemar@usp.br
Maria do Desterro Barbosa Santos	Serviços Gerais	913949	desterro@usp.br

Maria Ivone Basso	Assistência Financeira	913964	mibasso@usp.br
Maria Luzinete Correia da Silva	Pessoal	913968	luzinety@usp.br
Marines Lopes da Silva	Química/ICP-AES (GMG)	914111	marinesl@usp.br
Maristela Prestes Severino	Biblioteca	914139	mpserverino@usp.br
Marivaldo Silva dos Santos	Manutenção	913996	mariba@usp.br
Mauricio Rodrigues dos Santos	Compras	913963	maudrigues@usp.br
Michele Cristina Fernandes Alves	Secretaria GSA	914863	nega@usp.br
Michele Diniz dos Santos	Serviços Gerais (Copa)	913981	michele.diniz@usp.br
Miriam Della Posta de Azevedo	Museu	913952	miriamigc@usp.br
Nanci Iurico Assakura	Assistência Acadêmica	913973	nancigc@usp.br
Nelson Gomes Xavier	Manutenção	913996	nelsao@usp.br
Nelson Soares do Nascimento	Serviços Gerais	914250	
Paulo Augusto Morgato	Laminação	913979	pauloam@usp.br
Paulo Christian Pires	Patrimônio	914861	pcpires9@usp.br
Paulo Ishiyama	Audiovisual	914120	paulo.ishi@usp.br
Paulo Roberto Molinaro	Preparação de Amostras (GMG)	914658	
Paulo Rodrigues de Lima	Atividade de Campo (CEPAS)	914277	paulolima@usp.br
Renato Carvalho e Silva	Laminação	913979	renatocarvalho@usp.br
Rita de Cassia Angelino da Silva	Compras	914078	ritaoli@usp.br
Roberto Siqueira	Laboratório SHRIMP	918637	robertsq@usp.br
Roger Keiti Kiyotani	Biblioteca	914288	k8kiyo@usp.br
Roger Wallace Gouveia de Melo	NAP Geoanalítica-USP	918627	rogerwgmelo@usp.br
Rosana de Cassia de Oliveira Oda	CEPAS	913928	rooba@usp.br
Roseane Damiao da Silva	Lab. GSA	914671	annadami@usp.br
Samuel Pedro Egidio	Preparação de Amostras (GSA)	914225	segidio@usp.br
Silvana Macedo	Secretaria SHRIMP	918640	silmac@usp.br
Solange Lucena de Souza	LA-ICP-MS (CPGEO)	913993	slsouza@usp.br
Solange Moni	Convênios	911669	solmoni@usp.br
Sonia Gomes Costa Vieira	Secretaria GMG	913994	
Sonia Regina Yole Guerra	Biblioteca	914293	syog@usp.br
Tadeu Caggiano	Apoio Acadêmico	914104	tadeu.caggiano@usp.br
Thalita Vivianne de Almeida	Biblioteca	914290	thalita.almeida@usp.br
Thays Desiree Mineli	Gama (GSA)	910497	thaysdesiree@usp.br
Thelma Maria Collaco Samara	Desenho	913969	tcsamara@usp.br
Ubiratan Cordeiro da Silva Lima	Transportes	913971	bira@usp.br
Valeria Fajardo Montanhholli	Apoio Administrativo	914295	vmontanhholli@usp.br
Vanderlei Vieira	Portaria e Vigilância	914079	



VASCO Antonio Pereira dos Loios	Preparação de Amostras (CPGEO)	913947	vloios@usp.br
Veronica Gabriel Santos	Análises Mineralógicas (GSA)	913929	lamveron@usp.br
Wagner Venancio de Araujo	Audiovisual	914120	wagnerva@usp.br



## **CIPA**

cipaigc@usp.br

## **GeoJunior**

3091-4280 - geojunior@usp.br

## **CEPEGE**

3091-4668 - cepege@usp.br

## **Sociedade Brasileira de Geologia - SBG**

3091-1641 - 3812-6166

sbgsede@sbgeo.org.br

## **Associação Brasileira de Águas Subterrâneas - ABAS**

3091-4231 - 98801-8418

www.abas.org

info@abas.org

## **TELEFONES ÚTEIS**

### **Central Telefônica**

3091-4313

### **Atendimento CeTI-SP (antigo CCE)**

3091-6454

### **Hospital Universitário**

3091-9299

*(Chamada de Emergência)*

### **Pontos de Táxi**

3091-3556 – Reitoria

3091-3536 – HU

3091-4488 – FEA/ECA

### **Central de Operações**

3091-3222

*(Água/Luz)*

### **Segurança do Campus**

3091-4222

### **Polícia Militar**

190

### **Corpo de Bombeiros**

193

### **SAMU**

192

## SUGESTÕES PARA ALTERAÇÕES NESTA LISTA

<http://igc.usp.br/contatos/contribuir>

### Facilidades de Telefonia

Captura individual	*86 + ramal que está tocando
Captura em grupo	*11 (necessário solicitar a criação do grupo de captura na STI-USP, informando os ramais que pertencerão ao grupo)
Captura em grupo no VVX1500	Acionar na tela a tecla "Captura"
Ativar desvio de Chamada	*14 + ramal p/ onde será desviado a chamada + #
Ativar desvio de Chamada (caso ocupado)	*21 + ramal p/ onde será desviado a chamada + #
Ativar desvio de Chamada (caso não atendimento)	*23 + ramal p/ onde será desviado a chamada + #
Desativar desvio de chamadas	#14
Ativação de Rechamadas	Após ouvir tom ocupado ou ramal não atender, digita-se *88 e repõe no gancho
Ativação de Rechamadas no VVX1500	Acionar na tela a tecla "Rechamada"

### Videoconferência

Para a realização de videoconferência utilizando o aparelho VVX1500 da Polycom, discar para o ramal **480901**, após entrar o atendimento automático, discar XXXX#, onde XXXX é o número da sala virtual de videoconferência desejada.

O IGC possui a sala virtual de videoconferência de número **2983**.

*\* Ramais que possuem terminais com suporte a vídeo chamada e videoconferência*

